

Презентация жилого комплекса



квартал
ЧЕХОВА



Презентация жилого комплекса



Многоуровневый жилой комплекс с эксплуатируемой кровлей и зоной ритейла

Район

Владивосток, Голубиная Падь

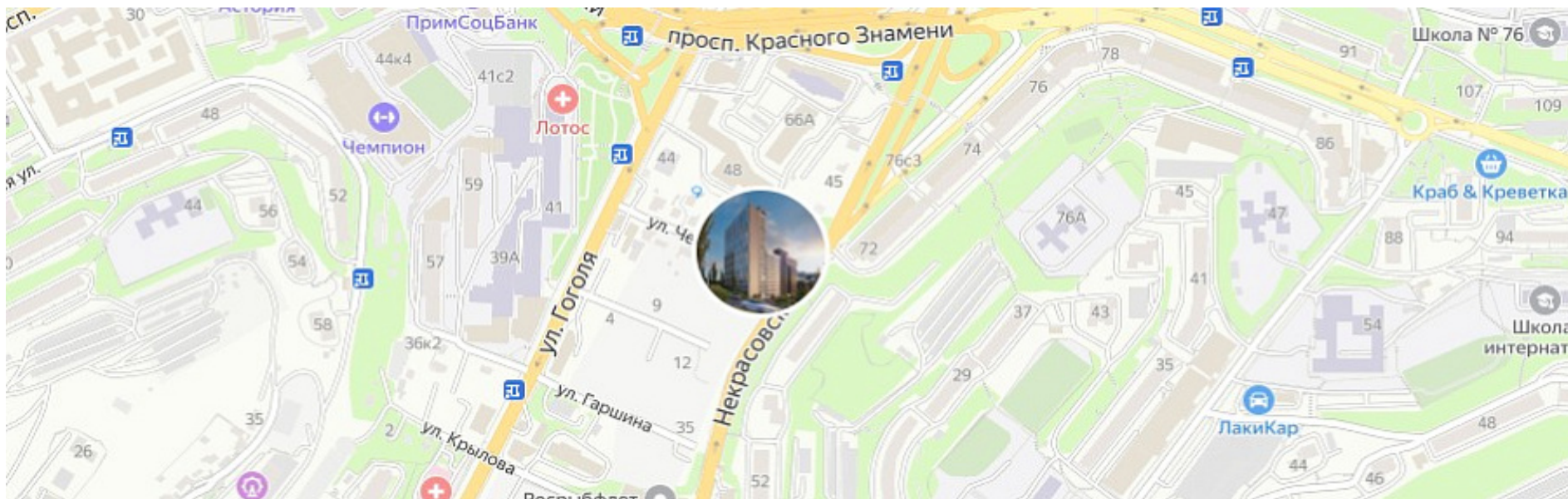
Этажность

2 - 19 этажей

Подробнее по телефону
[+7 902 505-11-01](tel:+79025051101)

Квартал Чехова – это микс-пространство, сочетающее жилую, коммерческую, общественно-развлекательную инфраструктуру. Квартал расположен в локации с хорошей транспортной развязкой, достаточной социальной, образовательной, культурной инфраструктурой. Жилой комплекс будет окружен прогулочным променадом, детскими и спортивными площадками и станет местом, которое не захочется покидать.

Расположение



Торговая галерея.

Сформированный кластер, объединенный целью обеспечить жителей квартала качественными услугами и сервисом.



Эксплуатируемые кровли.

Для прогулок, спорта и медитаций. Виды на город в камерной атмосфере своего же дома.



Деление на секции.

Для удобства жителей дом разделен на 4 секции, каждая из которых имеет свои входные группы, лифты, калясочные.

"Квартал Чехова" на фотографиях

[Смотреть все изображения](#)



Квартира №260 – 33,32 м²

Жилой комплекс
Квартал Чехова

Корпус
4

Номер
№260

Этаж
16 / 19

Общая стоимость
9 996 000 ₽

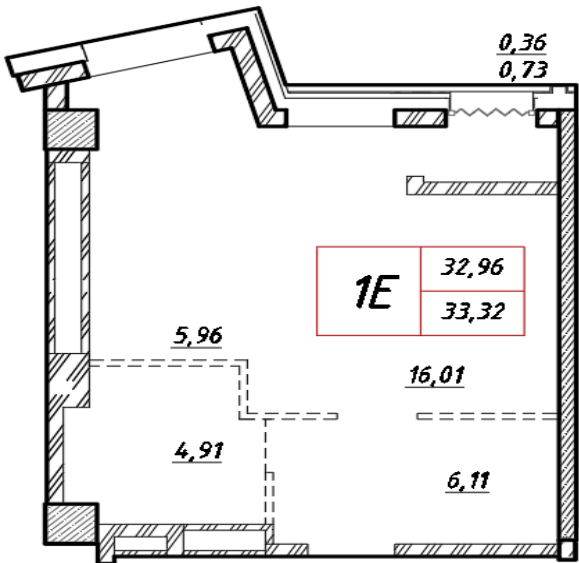
Хотите забронировать
квартиру или получить
консультацию?

Свяжитесь с нашим
менеджером по телефону

+7 902 505-11-01

Планировки

План-схема



3D план



На этаже

