

## Презентация жилого комплекса



квартал  
ЧЕХОВА





## Презентация жилого комплекса



Многоуровневый жилой комплекс с эксплуатируемой кровлей и зоной ритейла

Район

Владивосток, Голубиная Падь

Этажность

2 - 19 этажей

Подробнее по телефону  
[+7 902 505-11-01](tel:+79025051101)

Квартал Чехова – это микс-пространство, сочетающее жилую, коммерческую, общественно-развлекательную инфраструктуру. Квартал расположен в локации с хорошей транспортной развязкой, достаточной социальной, образовательной, культурной инфраструктурой. Жилой комплекс будет окружен прогулочным променадом, детскими и спортивными площадками и станет местом, которое не захочется покидать.

## Расположение



### Торговая галерея.

Сформированный кластер, объединенный целью обеспечить жителей квартала качественными услугами и сервисом.



### Эксплуатируемые кровли.

Для прогулок, спорта и медитаций. Виды на город в камерной атмосфере своего же дома.



### Деление на секции.

Для удобства жителей дом разделен на 4 секции, каждая из которых имеет свои входные группы, лифты, калясочные.



## "Квартал Чехова" на фотографиях

[Смотреть все изображения](#)



# Квартира №88 – 90,74 м²

Жилой комплекс

Квартал Чехова

Номер

№88

Корпус

4

Этаж

6 / 19

Общая стоимость

21 323 900 ₽

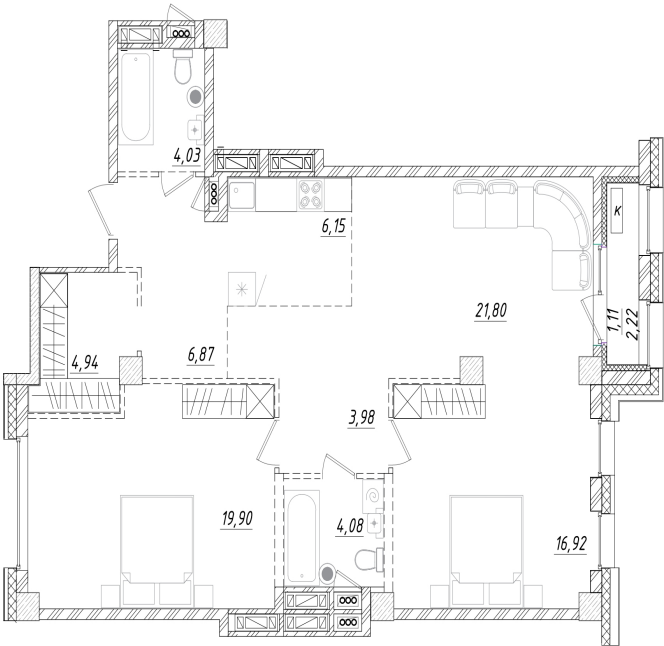
Хотите забронировать  
квартиру или получить  
консультацию?

Свяжитесь с нашим  
менеджером по телефону

+7 902 505-11-01

## Планировки

План-схема



3D план



На этаже

